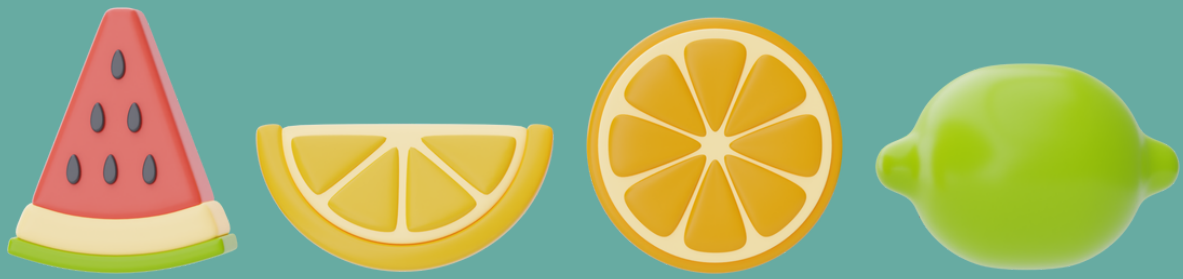


METS

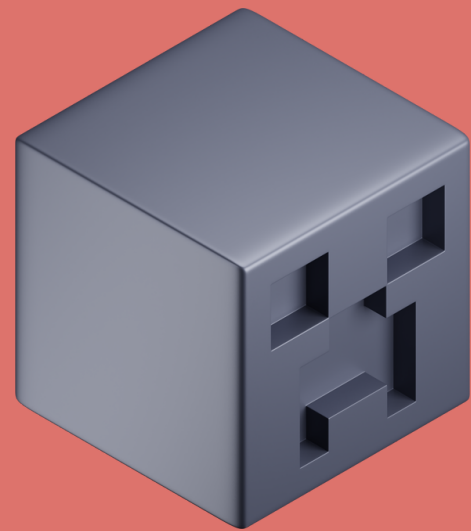
PERCORSI DIDATTICI ESTATE 2024

Quattro percorsi didattici per bambini e ragazzi di tutte le età frequentanti asili e colonie estive, centri diurni o attività organizzate per ragazzi.



METS-CRAFT

Immergiamoci nei mestieri di una volta in un gioco di ruolo dove, divisi in squadre legate ai lavori del passato, otteniamo risorse, le trasformiamo e infine le scambiamo.



Ad ogni passaggio, gli attrezzi da lavoro si perfezionano fino a ottenere il meglio che la tecnologia del passato poteva offrire, in un'ottica di collaborazione, così come un tempo era necessaria l'interazione tra i diversi mestieri.

INFO

COSTO: € 4,00 a testa (gratis per gli accompagnatori)

DURATA: 2 ore, adattabile in base alle esigenze degli utenti.

INFO E PRENOTAZIONI: Servizi educativi del Museo tel. 0461 650314 - didattica@museosanmichele.it

A disposizione sala e giardini attrezzati con panche e tavoli per pranzi o merende.

Descrizione completa dei percorsi didattici del Museo all'indirizzo

www.museosanmichele.it/didattica

SU-PER LA MONTAGNA!

La montagna domina il Trentino, maestosa e imponente, una risorsa, ma anche una sfida, soprattutto ai tempi dei nostri nonni e bisnonni.

I giovani visitatori esplorano le sale del METS con brevi giochi, attività sensoriali, enigmi e leggende dell'immaginario popolare. In ogni tappa del percorso viene timbrato un libretto realizzato da ciascuno, che si rilega successivamente nel laboratorio.



OCCHIO AL DETTAGLIO

Vi è mai capitato di chiedervi il significato di certi simboli? Allora, questo percorso fa per voi! Come dei veri e propri investigatori, scopriamo l'origine e il significato di segni dipinti, intagliati e ricamati sugli oggetti



del Museo, visitando anche la mostra "Ricami di memoria", un mondo di colori, tradizioni e dettagli realizzati con ago e filo. Nel laboratorio ciascuno applica tecniche scoperte durante l'attività.

LEVE E MECCANICA DELLA MEMORIA

Andiamo alla scoperta di ruote, ingranaggi e leve nascosti negli oggetti da lavoro frutto dell'ingegno dei nostri bisnonni, sfidandoci in una "caccia al meccanismo" attraverso le sale del Museo. Dopo essere diventati esperti meccanici, ognuno costruisce un "automata" da portare a casa, utilizzando materiali di uso comune come carta, cartone, legno e gomma.

