

Aula magna della Fondazione Edmund Mach – Istituto Agrario di San Michele all'Adige

Ore 14:30

Economia, società, costume

Presiede: Attilio Scienza

Luciano Giacchè, Università di Perugia Una frontiera temporale: il passaggio dalla coltivazione della vite all'economia del vino.

Federica Corrado, Politecnico di Torino; Valentina Porcellana, Università di Torino Vitecoltura di montagna e sviluppo del territorio. Il caso della Valle Susa.

Fabio Bertolissi, Rovereto La vite, le vite, i territori: Trentino, Bosnia, Agro pontino e romano con lo sguardo rivolto al Brasile.

Coffee-break

Marco Romano, Fondo "Quell'acquosa amaritudine tedesca": birra "contro" vino.

Cristina Grasseni, Università di Bergamo Del vino buono, o non tanto. Consumo critico e co-produzione ai margini della vigna.

Christian Arnoldi, Università di Bologna Prendete e bevete tutti! Congetture per una topografia dei mondi del vino.

Danilo Gasparini, Università di Padova Prolegomeni ad una retorica enoica. La narrazione del vino oggi tra storia ed epopea neoruralista.

Ore 18

Presentazione del libro

Margareth Lanzinger/Edith Saurer (Hrsg.)
UNGLEICHHEIT AN DER GRENZE Historisch-anthropologische Spurensuche im alpinen Raum: Tret und St. Felix.

Con una prolusione di John W. Cole, University of Massachusetts su "The Frontier Concept" e un intervento di Margareth Lanzinger, Università di Vienna

Domenica 14 novembre 2010

Escursione a Revò: i vigneti del Gropello

(prenotazione necessaria)

Museo degli Usi e Costumi
della Gente Trentina



Via Mach, 2
I-38010 San Michele all'Adige (TN)
tel.: 0461 650314 fax: 0461 650703
www.museosanmichele.it

Museo degli Usi e Costumi della Gente Trentina - San Michele all'Adige

12-14 novembre 2010



Venerdì 12 novembre 2010
Ore 10 Archeologia
Ore 14:30 Genetica
Ore 18 Film
Ore 19 Concerto di violino

Sabato 13 novembre 2010
Ore 9 Etnografia
Ore 14:30 Economia, società, costume
Ore 18 Presentazione libro

Domenica 14 novembre 2010
Escursione a Revò: i vigneti del Gropello



Venerdì 12 novembre 2010

Aula magna della Fondazione Edmund Mach – Istituto Agrario di San Michele all'Adige

Ore 10

Archeologia

Presiede: Cesare Poppi

Giovanni Kezich, MUCGT Latte d'uva. Introduzione archeosemantica, con Polifemo, Noè e altri personaggi.

Gaetano Forni, Museo Lombardo di Storia dell'Agricoltura Le frontiere "nascoste" sono pluriformi e plurisemantiche.

Asja Zec, Fondazione dei Castelli di Bolzano Traffici del vino in Dalmazia in epoca protostorica.

Luca Pisoni, MUCGT; Umberto Tecchiati (Ufficio Beni Archeologici della Provincia Autonoma di Bolzano) Il vino nell'età del ferro atesina come paradigma delle diversità tra Alpi e Mediterraneo.

Aula magna della Fondazione Edmund Mach – Istituto Agrario di San Michele all'Adige

Ore 14:30

Genetica

Presiede: Gaetano Forni

Attilio Scienza, Università di Milano I *limes* culturali della viticoltura europea.

Oswaldo Failla, Università di Milano Il vitigno: significato, origine, variabilità e onomastica.

Stella Grando, Fondazione Edmund Mach La genetica molecolare per ricostruire la storia dei vitigni.

Serena Imazio, Università di Milano Analisi di alcuni casi di studio relativi alla circolazione varietale in Europa.

David Maghradze, Institute of Agriculture, Viticulture and Oenology, Tblisi Georgian vinicultures: paradigms of hidden borders.

Coffee-break

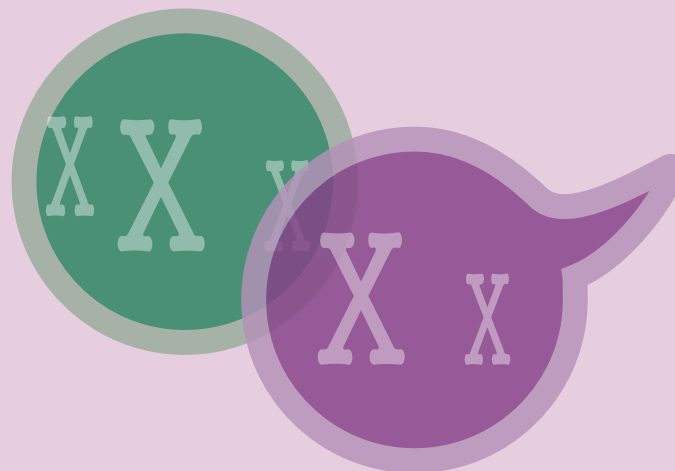
Ore 18

Archetivitis, un film di Nereo Pederzoli, Attilio Scienza, Oswaldo Failla, riprese di Andrea Segatta, 32', Italia, 2010

Ore 19

Museo degli Usi e Costumi della Gente Trentina Janos Hasur DiVino Violino! Tokaji e fuga per violino solo

(prenotazione necessaria)



Sabato 13 novembre 2010

Aula magna della Fondazione Edmund Mach – Istituto Agrario di San Michele all'Adige

Ore 9

Etnografia

Presiede: Giovanni Kezich

Valentina Zingari, Università di Siena Raccontare la vigna come legame al tempo, tra storia e memorie familiari. Note etnografiche dalla Savoia alpina.

Franco Castelli, Laboratorio Etno-Antropologico di Rocca Grimalda Bacco in collina. Un laboratorio etnoantropologico tra i vigneti del Monferrato.

Mauro Van Aken, Università di Milano Bicocca La vita sociale della vite. Gestì, ambienti e culture della vite in Oltrepò Pavese.

Italo Sordi & Giosuè Bolis, Museo etnografico dell'Alta Brianza La vite e il vino: tecniche della tradizione (film, 28', 2002).

Coffee-break

Francesco Penner, Fondazione Mach Recupero e valorizzazione di un antico vigneto di Enantio a coltivazione promiscua.

Daniele Gazzì, Daniela Perco, Museo etnografico della provincia di Belluno, Il sogno dorato dei pinot tra le bianchette e le viti americane nelle prealpi bellunesi.

Emanuela Renzetti, MUCGT Cuocere il vino. Le nuove frontiere di una tradizione marchigiana.

Marcello Arduini, Università della Tuscia Vite intorno al vino. Operai e operaie della Cantina Vaselli di Castiglione in Teverina (con il film Alvero il capo cantiniere, 14', 2008).